

Estado de Situación #9 de los Albergues en funcionamiento post Huracán Otto

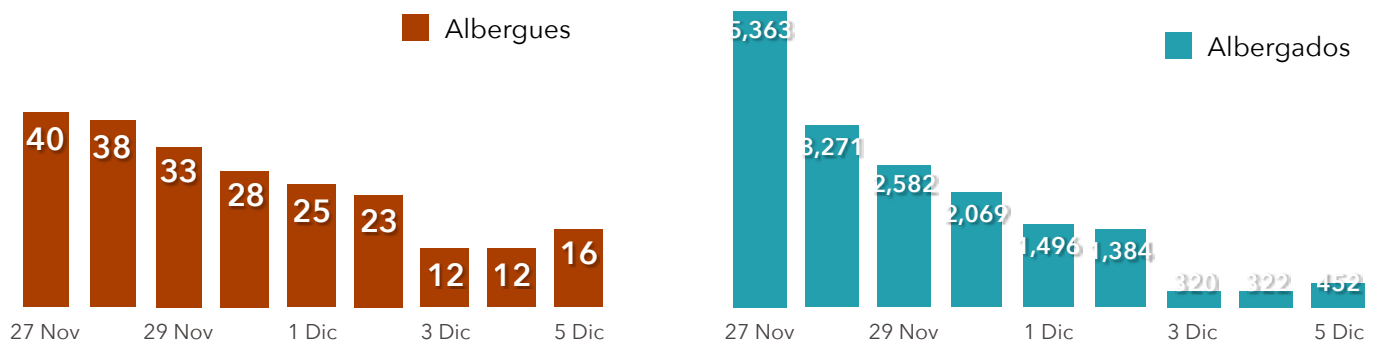


Información con corte al Lunes 5 de Diciembre

● Total de albergues: **16** ● Personas albergadas: **452**

	Diarreas	Respiratorias	Dermatológicas	Otros
Personas con enfermedades:	0	0	0	0

Evolución de la cantidad de albergues y personas albergadas



Albergues y personas albergadas distribuidos por Cantón

Cantones	Albergues	Personas albergadas
Upala	6	252
Bagaces	7	125
Corredores	2	62
Golfito	1	13

Lista de albergues y personas albergadas, Región, Tipo y Cantón

Albergue	Tipo	Cantón	Total personas
REGIÓN BRUNCA			
Salón Comunal de Abrojo	SC	Corredores	32
Salón Comunal El Progreso	SC	Golfito	13
Iglesia Católica Santa Marta Ciudad Neilly	R	Corredores	30
		Subtotal	75
REGIÓN CHOROTEGA			
Fortuna CTP	E	Bagaces	62
Mogote: Rio Blanco	O	Bagaces	27
Bagaces Valle Dorado 2	CH	Bagaces	6
Bagaces Centro	CH	Bagaces	3
Bagaces Bombera	CH	Bagaces	8
San Isidro De Aguas Claras (Coordinado por Bagaces)	E	Upala	55
Iglesia Adventista De Aguas Claras (Coordinado por Bagaces)	R	Upala	75
Salon Comunal De Aguas Claras (Coordinado por Bagaces)*	SC	Upala	0
Iglesia Católica Bijagua	R	Upala	37
Salón Multiuso Upala	SC	Upala	67
Albergue Adultos Mayores Río Naranjo	O	Upala	18
Centro Biblico Rio Naranjo	R	Bagaces	12
Montano Casa De Habitación	CH	Bagaces	7
		Subtotal	377

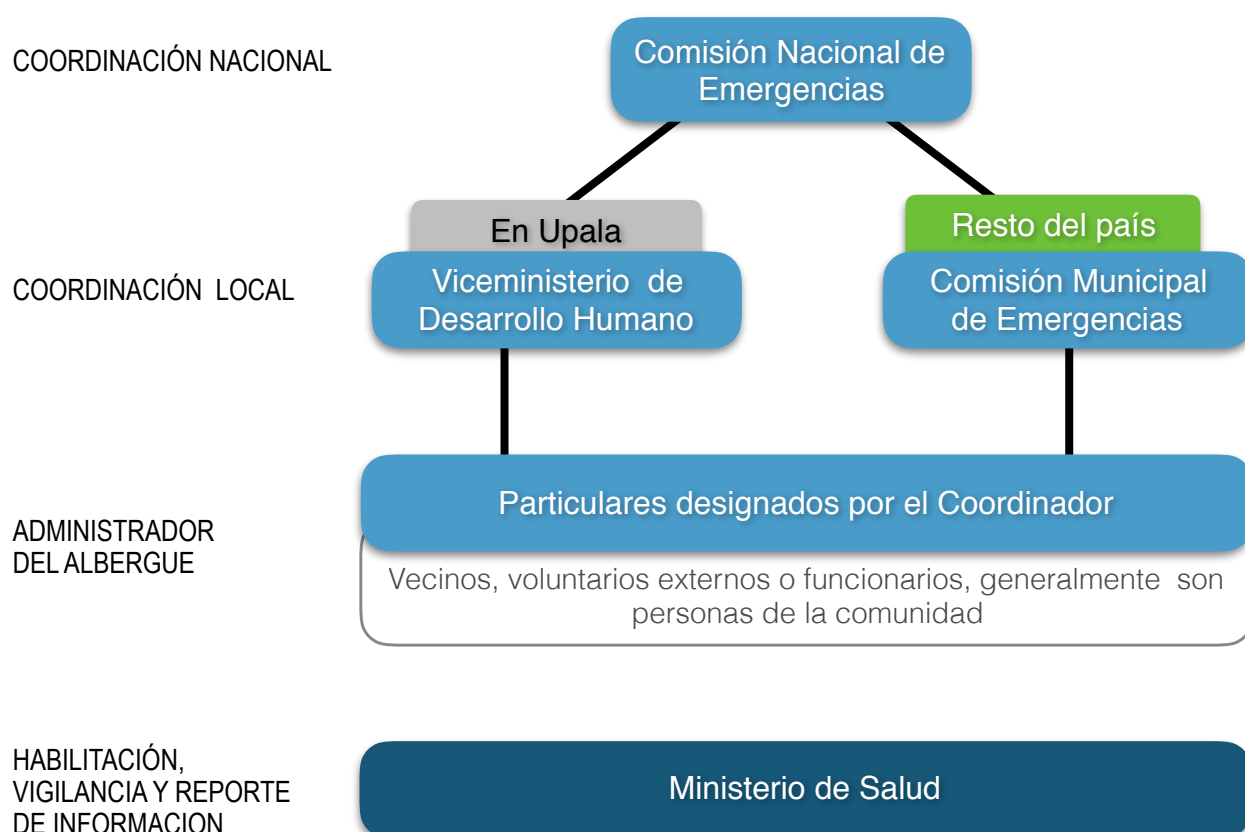
Tipo: SC: Salón Comunal R: Centro Religioso E: Centro Educativo
 CH: Casa de Habitación O: Otro

* Se mantiene abierto porque brinda servicio de comidas servidas para aproximadamente 100 personas por día.

Albergues y personas albergadas por tipo de albergue

Cantones	Albergues	Personas albergadas
Centro religioso	4	154
Centro educativo	2	117
Salón comunal	4	112
Otro	2	45
Casa de habitación	4	24

Organigrama de Coordinación y Administración de los Albergues



Comités en Upala

Comité	Coordinador	Instituciones apoyando
Albergues	Ana Josefina Güell	Salud, Municipalidad de Upala, PANI, Fuerza Pública, Cruz Roja, CNE, INAMU, CONAPAM, Visión Mundial
Infraestructura Pública	Welmer Ramos y Gisell Alfaro	MOPT
Alimentación y Bodegas	Ricardo Rodríguez	Municipalidad de Upala y Cruz Roja
Derechos Humanos	Cecilia Sánchez	CONAPAM, CONAPDIS, IMAS
Voluntariado	Harys Regidor	DINADECO y equipos de voluntariado
Comunidades Aisladas	María Fullmen Salazar	Fuerza Pública, INDER, Bomberos, MAG