

Boletín Epidemiológico N° 22 de 2021
Semana epidemiológica 25
Dirección de Vigilancia de la Salud

Tabla de contenido

Dengue	2
Chikungunya	5
Zika	6
Metanol.....	7

Dengue

Adriana Alfaro Nájera

Unidad de Epidemiología

Dirección de Vigilancia de Salud

adriana.alfaro@misalud.go.cr

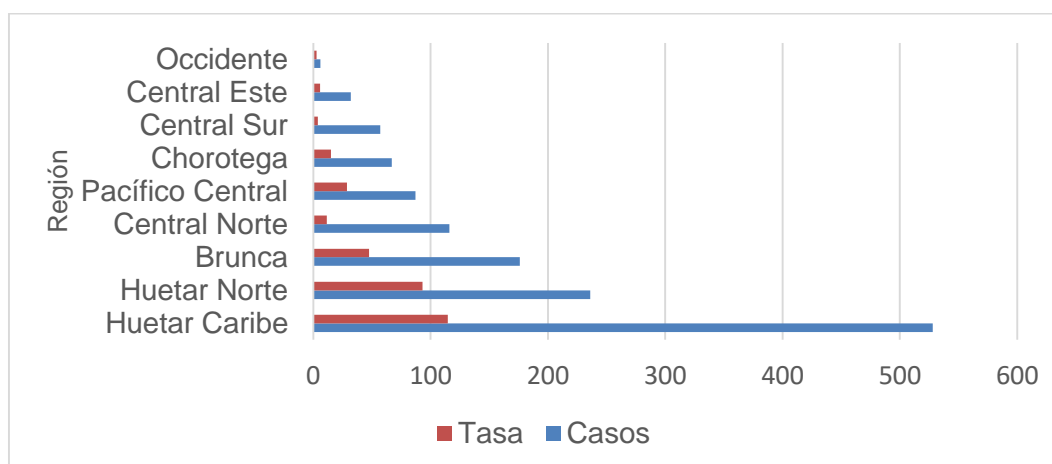
Se reportan a la semana epidemiológica 22 a través de notificación obligatoria por boleta VE01, 1305 casos de dengue. Como se observa en el cuadro 1 la región Huetar Caribe presenta el mayor número de casos sospechosos (528) y la tasa más alta 114,8/100.000 habitantes.

Cuadro 1. Costa Rica: Casos y tasas de dengue por Región a la semana epidemiológica 22, 2021 (Tasa por 100.000 hab.)

Región	Casos	Tasa
Huetar Caribe	528	114,8
Huetar Norte	236	93,3
Brunca	176	47,6
Central Norte	116	11,6
Pacífico Central	87	28,7
Chorotega	67	15,0
Central Sur	57	3,8
Central Este	32	5,7
Occidente	6	2,7
Total	1305	25,5

Fuente: Dirección Vigilancia de la Salud, Unidad de Indicadores de Salud

Gráfico 1. Costa Rica: Casos y tasas de dengue por región por 100.000 habitantes a la semana epidemiológica 22, 2021.



Fuente: Dirección Vigilancia de la Salud, Unidad de Indicadores de Salud

En la presente semana permanece sólo un reporte de dengue grave en la región Huetar Caribe.

A continuación, se enlistan los 20 cantones prioritarios, San Carlos presenta el mayor número de casos reportados y Talamanca la mayor tasa por 100.000 habitantes.

Cuadro 2. Costa Rica: Casos y tasas de dengue por cantones prioritarios a la semana epidemiológica 22, 2021 (Tasa por 100.000 hab.)

Cantón	Casos	Tasa
San Carlos	236	117,9
Talamanca	212	491,3
Limón	111	111,2
Pérez Zeledón	88	61,5
Pococí	79	52,4
Guácimo	74	134,2
Alajuela	52	16,5
Corredores	41	78,2
Siquirres	35	53,9
Sarapiquí	31	37,3
Turrialba	30	40,7
Puntarenas	29	20,7
Orotina	27	113,5
Osa	23	73,9
San José	19	5,5
Abangares	19	94,9
Río Cuarto	17	N/D
Matina	17	36,7
Alajuelita	14	14,8
Santa Cruz	14	20,3

Fuente: Dirección Vigilancia de la Salud, Unidad de Indicadores de Salud

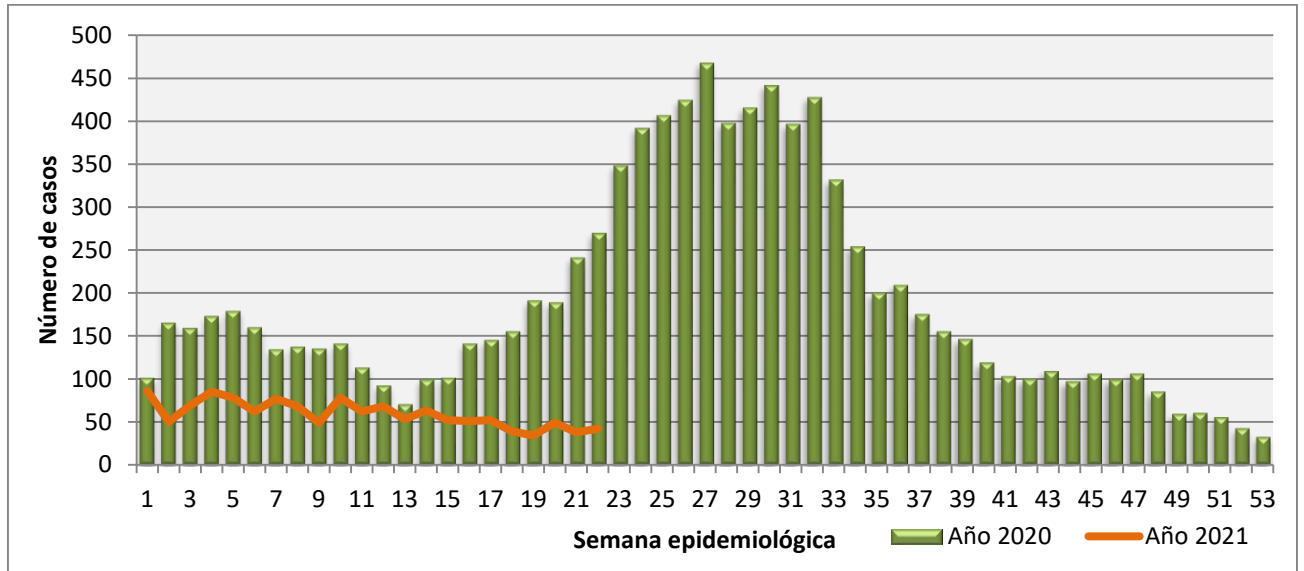


COSTA RICA
GOBIERNO DEL BICENTENARIO
2018 · 2022

Ministerio
de **Salud**
Costa Rica



Gráfico 2. Costa Rica: Casos de dengue comparativa año 2020 con el 2021 a la semana epidemiológica 22, 2021.



Fuente: Dirección Vigilancia de la Salud, Unidad de Indicadores de Salud

Chikungunya

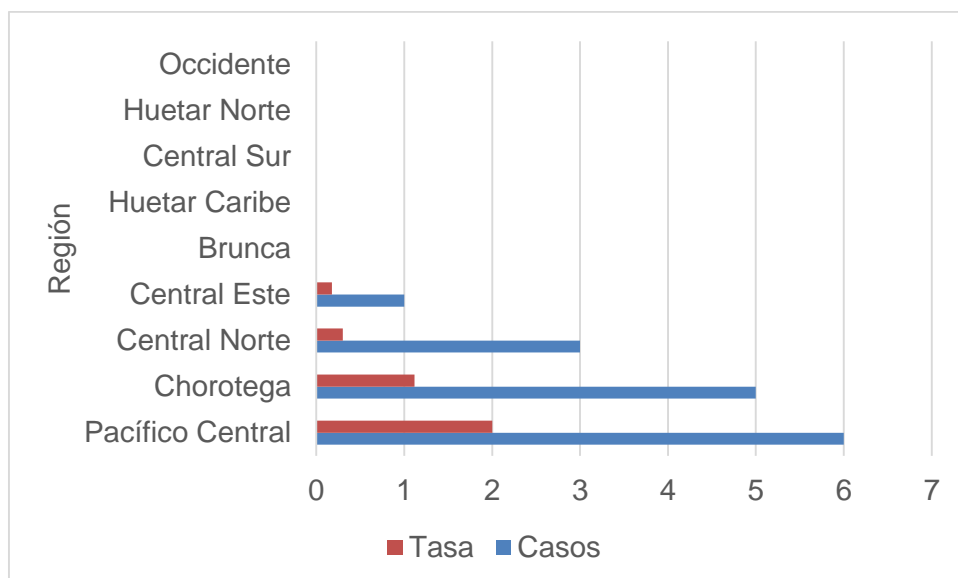
Se registran 15 casos a través de notificación obligatoria por boleta VE01 a la semana epidemiológica 22.

Cuadro 3. Costa Rica: Casos y tasas de Chikungunya por Región a la semana epidemiológica 22, 2021 (Tasa por 100.000 hab.)

Región	Casos	Tasa
Pacífico Central	6	2,0
Chorotega	5	1,1
Central Norte	3	0,3
Central Este	1	0,2
Brunca	0	0,0
Huetar Caribe	0	0,0
Central Sur	0	0,0
Huetar Norte	0	0,0
Occidente	0	0,0
Total	15	0,3

Fuente: Dirección Vigilancia de la Salud, Unidad de Indicadores de Salud

Gráfico 3. Costa Rica: Casos y tasas de chikungunya por región por 100.000 habitantes a la semana epidemiológica 22, 2021



Fuente: Dirección Vigilancia de la Salud, Unidad de Indicadores de Salud

Zika

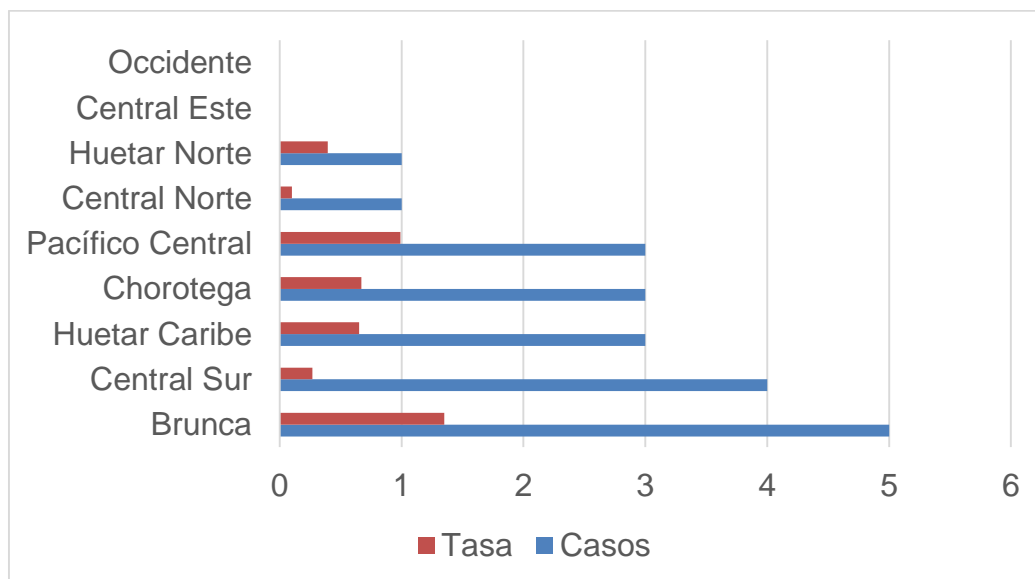
Se registran 20 casos a través de notificación obligatoria por boleta VE01 a la semana epidemiológica 22.

Cuadro 4. Costa Rica: Casos y tasas de Zika por Región a la semana epidemiológica 22, 2021 (Tasa por 100.000 hab.)

Región	Casos	Tasa
Brunca	5	1,4
Central Sur	4	0,3
Huetar Caribe	3	0,7
Chorotega	3	0,7
Pacífico Central	3	1,0
Central Norte	1	0,1
Huetar Norte	1	0,4
Central Este	0	0,0
Occidente	0	0,0
Total	20	0,4

Fuente: Dirección Vigilancia de la Salud, Unidad de Indicadores de Salud

Gráfico 4. Costa Rica: Casos y tasas de zika por región por 100.000 habitantes a la semana epidemiológica 22, 2021



Fuente: Dirección Vigilancia de la Salud, Unidad de Indicadores de Salud

Metanol

Ted Alpizar Calvo

Dirección Vigilancia de la Salud

ted.alpizar@misalud.go.cr

Informe sobre los casos y fallecidos sospechosos por Intoxicación por metanol según fecha de registro notificados a la Dirección de Vigilancia de la Salud; actualizados al **24 de junio** de 2021.

Cuadro 1. Costa Rica: Casos y fallecidos sospechosos por Intoxicación por metanol según fecha de registro, indicador seleccionado por sexo. De enero 2021 al 24 de junio.

Indicador	Sexo biológico notificado		
	Mujeres	Hombres	Total
Morbilidad			
Número de casos (vivos)	3	19	22
Porcentaje (%) del total	13,6	86,4	100
Rango edad (años)	41-52	24-95	24-95
Promedio edad (años)	47	46,53	46,52
Edad desconocido (incluidos total)	0	0	0
Mortalidad			
Número (fallecidos)	3	12	15
Porcentaje (%)	20	80	100
Rango edad (años)	40-76	25-68	25-76
Promedio de edad (años)	54,3	47,7	49,3
Edad desconocido	0	0	0
Total (número de vivos y fallecidos)	6	31	37

Fuente: Dirección Vigilancia de la Salud con información proporcionada de los establecimientos de salud de la CCSS y el OIJ.

Cuadro 2. Costa Rica: Casos y fallecidos sospechosos por Intoxicación por metanol según fecha de registro, por provincia, cantón y condición de egreso. De enero 2021 al 24 de junio.

Provincia	Cantón	Condición de egreso		Total
		Fallecidos	Vivos	
San José	Desamparados	1		1
	Escazú		1	1
	San José		3	3
Guanacaste	Liberia	1	2	3
	Bagaces		3	3
	Nicoya	3	2	5
Heredia	San Pablo	1		1
Cartago	La Unión	1		1
Alajuela	Upala	4	2	6
	San Ramón	2		2
	Alajuela	1	4	5
	Grecia	1	1	2
	Poás		2	2
	Naranjo		1	1
	Atenas		1	1
Total(2021)		15	22	37

Fuente: Dirección Vigilancia de la Salud con información proporcionada de los establecimientos de salud de la CCSS y el OIJ.

Cuadro 3. Costa Rica: Casos y fallecidos sospechosos por Intoxicación por metanol según fecha de registro por grupos de edad y por condición egreso. De enero 2021 al 24 de junio.

Grupos de edad (años)	Condición de egreso		Total
	Fallecido	Vivo	
20-29	1	4	5
30-39	2	4	6
40-49	6	5	11
50-59	4	5	9
60-69	1	1	2
70 y mas	1	3	4
Desconocido	0	0	0
Total	15	22	37

Fuente: Dirección Vigilancia de la Salud con información proporcionada de los establecimientos de salud de la CCSS y el OIJ.

Cuadro 4. Costa Rica: Casos y fallecidos sospechosos por Intoxicación por metanol según fecha de registro por condición y año de ocurrencia. De enero 2021 al 24 de junio.

Condición	Año de ocurrencia			Total
	2019	2020	2021	
Fallecido	29	52	15	96
Casos (Vivo)	51	46	22	119
Total (2019-2021)	80	98	37	215

Fuente: Dirección Vigilancia de la Salud con información proporcionada de los establecimientos de salud de la CCSS y el OIJ.