

Boletín Epidemiológico N° 23 de 2021
Semana epidemiológica 26
Dirección de Vigilancia de la Salud

Tabla de contenido

Dengue	2
Chikungunya	5
Zika	6
Metanol.....	8

Dengue

Adriana Alfaro Nájera

Unidad de Epidemiología

Dirección de Vigilancia de Salud

adriana.alfaro@misalud.go.cr

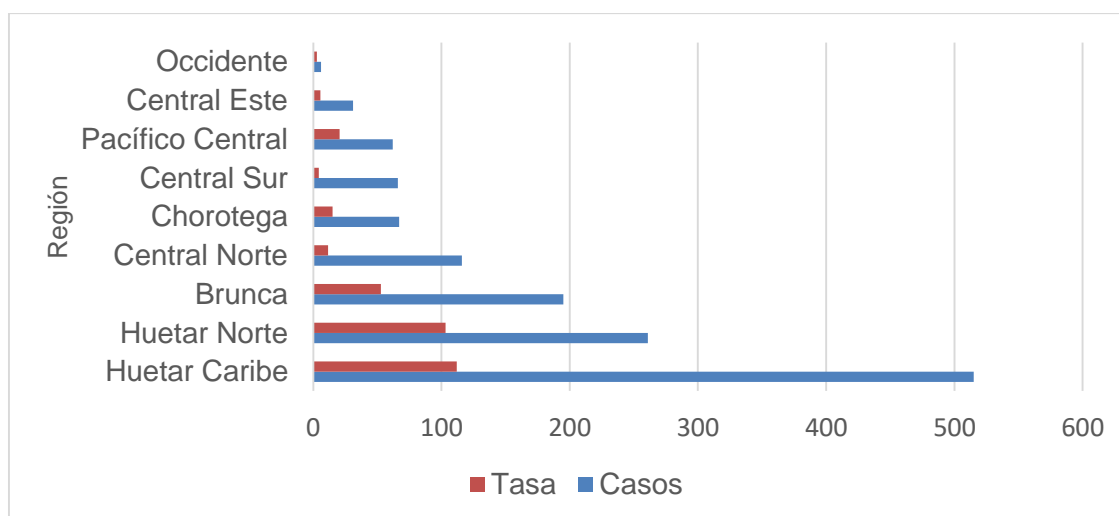
Se reportan a la semana epidemiológica 23 a través de notificación obligatoria por boleta VE01, 1319 casos de dengue. Como se observa en el cuadro 1 la región Huetar Caribe presenta el mayor número de casos sospechosos (515) y la tasa más alta 111,9/100.000 habitantes.

Cuadro 1. Costa Rica: Casos y tasas de dengue por Región a la semana epidemiológica 23, 2021 (Tasa por 100.000 hab.)

Región	Casos	Tasa
Huetar Caribe	515	111,9
Huetar Norte	261	103,1
Brunca	195	52,7
Central Norte	116	11,6
Chorotega	67	15,0
Central Sur	66	4,4
Pacífico Central	62	20,5
Central Este	31	5,5
Occidente	6	2,7
Total	1319	25,8

Fuente: Dirección Vigilancia de la Salud, Unidad de Indicadores de Salud

Gráfico 1. Costa Rica: Casos y tasas de dengue por región por 100.000 habitantes a la semana epidemiológica 23, 2021.



Fuente: Dirección Vigilancia de la Salud, Unidad de Indicadores de Salud

En la presente semana permanece sólo un reporte de dengue grave en la región Huetar Caribe.

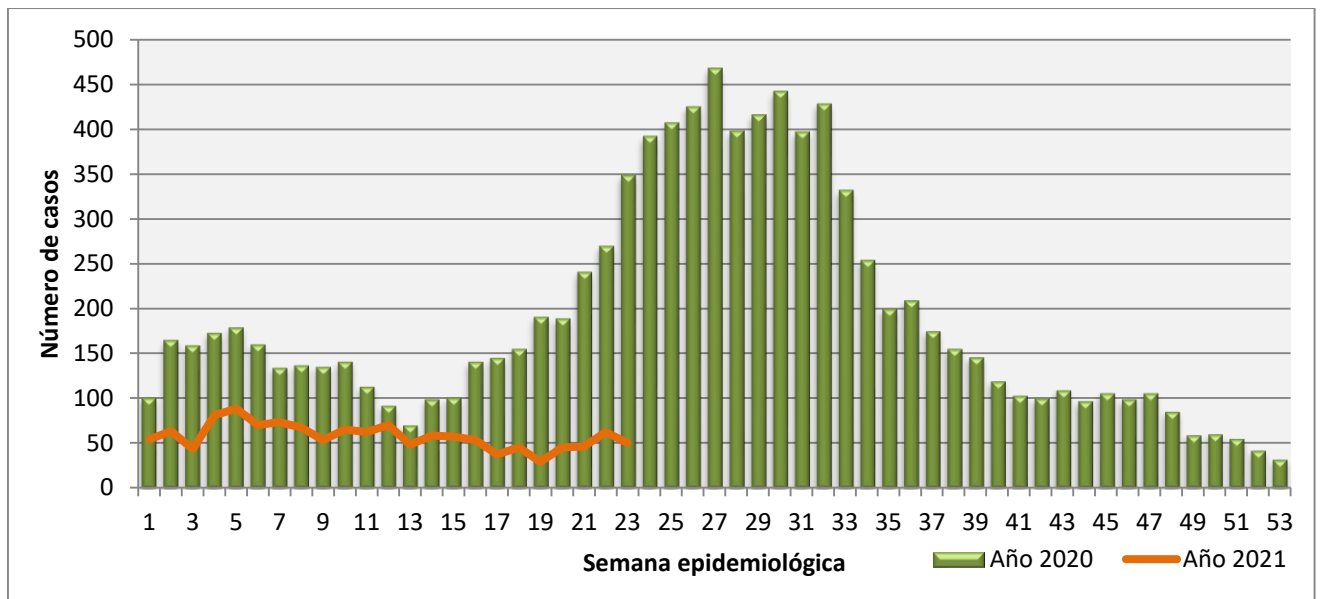
A continuación, se enlistan los 20 cantones prioritarios, San Carlos presenta el mayor número de casos reportados y Talamanca la mayor tasa por 100.000 habitantes.

Cuadro 2. Costa Rica: Casos y tasas de dengue por cantones prioritarios a la semana epidemiológica 23, 2021 (Tasa por 100.000 hab.)

Cantón	Casos	Tasa
San Carlos	261	130,4
Talamanca	218	505,2
Pérez Zeledón	88	61,5
Limón	82	82,1
Pococí	81	53,8
Guácimo	78	141,5
Alajuela	52	16,5
Corredores	51	97,3
Siquirres	36	55,5
Puntarenas	32	22,8
Sarapiquí	31	37,3
Turrialba	28	38,0
Osa	24	77,1
Buenos Aires	22	41,2
Matina	20	43,1
San José	19	5,5
Abangares	19	94,9
Río Cuarto	17	N/D
Alajuelita	14	14,8
Santa Cruz	14	20,3

Fuente: Dirección Vigilancia de la Salud, Unidad de Indicadores de Salud

Gráfico 2. Costa Rica: Casos de dengue comparativa año 2020 con el 2021 a la semana epidemiológica 23, 2021.



Fuente: Dirección Vigilancia de la Salud, Unidad de Indicadores de Salud

Chikungunya

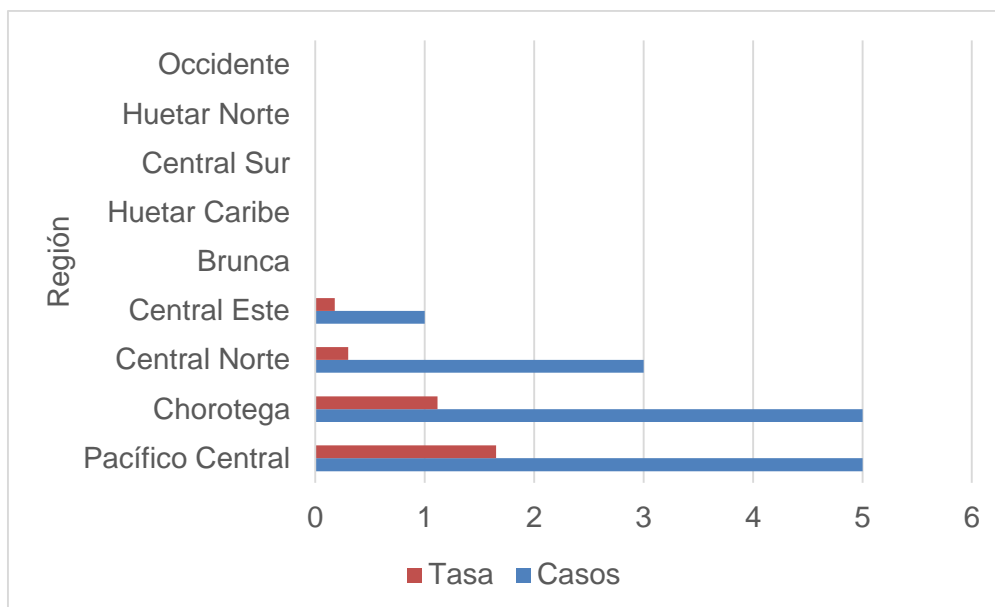
Se registran 14 casos a través de notificación obligatoria por boleta VE01 a la semana epidemiológica 23.

Cuadro 3. Costa Rica: Casos y tasas de Chikungunya por Región a la semana epidemiológica 23, 2021 (Tasa por 100.000 hab.)

Región	Casos	Tasa
Pacífico Central	5	1,7
Chorotega	5	1,1
Central Norte	3	0,3
Central Este	1	0,2
Brunca	0	0,0
Huetar Caribe	0	0,0
Central Sur	0	0,0
Huetar Norte	0	0,0
Occidente	0	0,0
Total	14	0,3

Fuente: Dirección Vigilancia de la Salud, Unidad de Indicadores de Salud

Gráfico 3. Costa Rica: Casos y tasas de chikungunya por región por 100.000 habitantes a la semana epidemiológica 23, 2021



Fuente: Dirección Vigilancia de la Salud, Unidad de Indicadores de Salud

Zika

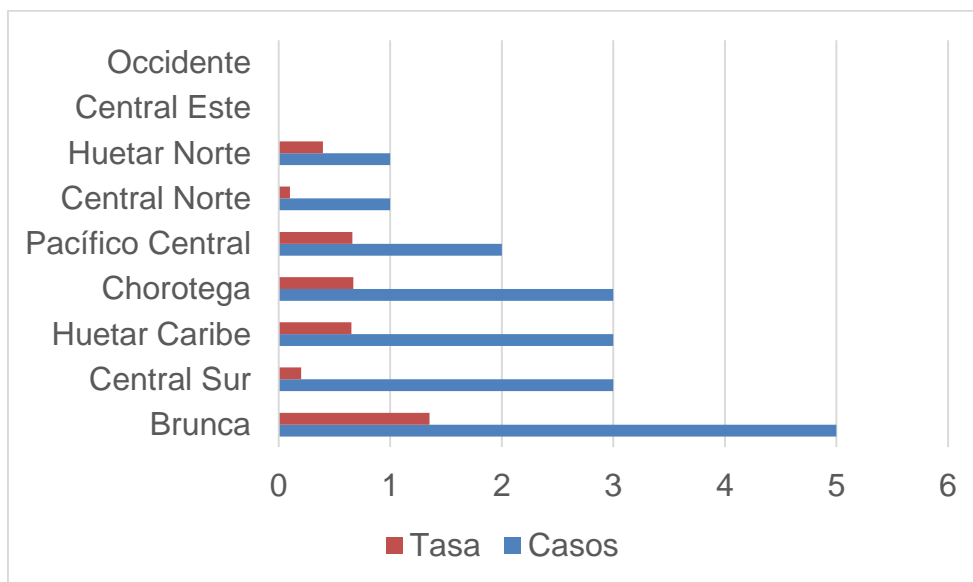
Se registran 18 casos a través de notificación obligatoria por boleta VE01 a la semana epidemiológica 23.

Cuadro 4. Costa Rica: Casos y tasas de Zika por Región a la semana epidemiológica 23, 2021 (Tasa por 100.000 hab.)

Región	Casos	Tasa
Brunca	5	1,4
Central Sur	3	0,2
Huetar Caribe	3	0,7
Chorotega	3	0,7
Pacífico Central	2	0,7
Central Norte	1	0,1
Huetar Norte	1	0,4
Central Este	0	0,0
Occidente	0	0,0
Total	18	0,4

Fuente: Dirección Vigilancia de la Salud, Unidad de Indicadores de Salud

Gráfico 4. Costa Rica: Casos y tasas de zika por región por 100.000 habitantes a la semana epidemiológica 23, 2021



Fuente: Dirección Vigilancia de la Salud, Unidad de Indicadores de Salud

Metanol

Ted Alpízar Calvo

Dirección Vigilancia de la Salud

ted.alpizar@misalud.go.cr

Informe sobre los casos y fallecidos sospechosos por Intoxicación por metanol según fecha de registro notificados a la Dirección de Vigilancia de la Salud; actualizados al **25 de junio** de 2021.

Cuadro 1. Costa Rica: Casos y fallecidos sospechosos por Intoxicación por metanol según fecha de registro, indicador seleccionado por sexo. De enero 2021 al 25 de junio.

Indicador	Sexo biológico notificado		
	Mujeres	Hombres	Total
Morbilidad			
Número de casos (vivos)	4	19	23
Porcentaje (%) del total	17,4	82,6	100
Rango edad (años)	37-52	24-95	24-95
Promedio edad (años)	44,5	46,53	46
Edad desconocido (incluidos total)	0	0	0
Mortalidad			
Número (fallecidos)	4	12	16
Porcentaje (%)	25	75	100
Rango edad (años)	40-76	25-68	25-76
Promedio de edad (años)	56,75	48,3	50,6
Edad desconocido	0	0	0
Total (número de vivos y fallecidos)	8	31	39

Fuente: Dirección Vigilancia de la Salud con información proporcionada de los establecimientos de salud de la CCSS y el OIJ.

Cuadro 2. Costa Rica: Casos y fallecidos sospechosos por Intoxicación por metanol según fecha de registro, por provincia, cantón y condición de egreso. De enero 2021 al 25 de junio.

Provincia	Cantón	Condición de egreso		Total
		Fallecidos	Vivos	
San José				
	Desamparados	1		1
	Escazú		1	1
	San José		3	3
Guanacaste	Liberia	1	2	3
	Bagaces		3	3
	Nicoya	3	2	5
Heredia	San Pablo	1		1
	San Rafael	1	1	2
Cartago	La Unión	1		1
Alajuela	Upala	4	2	6
	San Ramón	2		2
	Alajuela	1	4	5
	Grecia	1	1	2
	Poás		2	2
	Naranjo		1	1
	Atenas		1	1
Total(2021)		16	23	39

Fuente: Dirección Vigilancia de la Salud con información proporcionada de los establecimientos de salud de la CCSS y el OIJ.

Cuadro 3. Costa Rica: Casos y fallecidos sospechosos por Intoxicación por metanol según fecha de registro por grupos de edad y por condición egreso. De enero 2021 al 25 de junio

Grupos de edad (años)	Condición de egreso		Total
	Fallecido	Vivo	
20-29	1	4	5
30-39	2	5	7
40-49	6	5	11
50-59	4	5	9
60-69	2	1	3
70 y mas	1	3	4
Desconocido	0	0	0
Total	16	23	39

Fuente: Dirección Vigilancia de la Salud con información proporcionada de los establecimientos de salud de la CCSS y el OIJ.

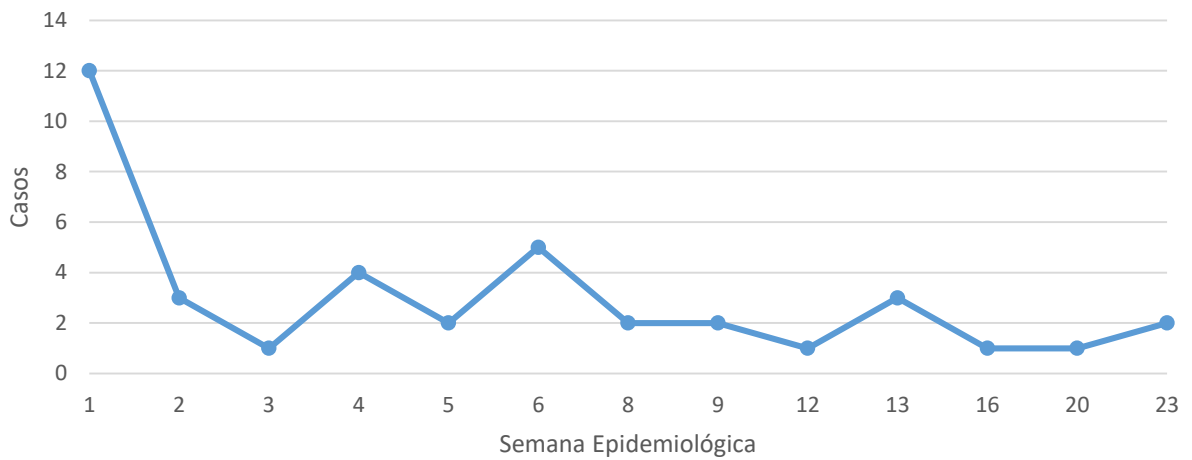
Cuadro 4. Costa Rica: Casos y fallecidos sospechosos por Intoxicación por metanol según fecha de registro por condición y año de ocurrencia. De enero 2021 al 25 de junio.

Condición	Año de ocurrencia			Total
	2019	2020	2021	
Fallecido	29	52	16	97
Casos (Vivo)	51	46	23	120
Total (2019-2021)	80	98	39	217

Fuente: Dirección Vigilancia de la Salud con información proporcionada de los establecimientos de salud de la CCSS y el OIJ.

Figura 1.

Costa Rica: Curva epidémica de brote por intoxicación de metanol según semana epidemiológica 1 a la semana 23 del 2021.



Fuente: Dirección Vigilancia de la Salud con información proporcionada de los establecimientos de salud de la CCSS y el OIJ.